

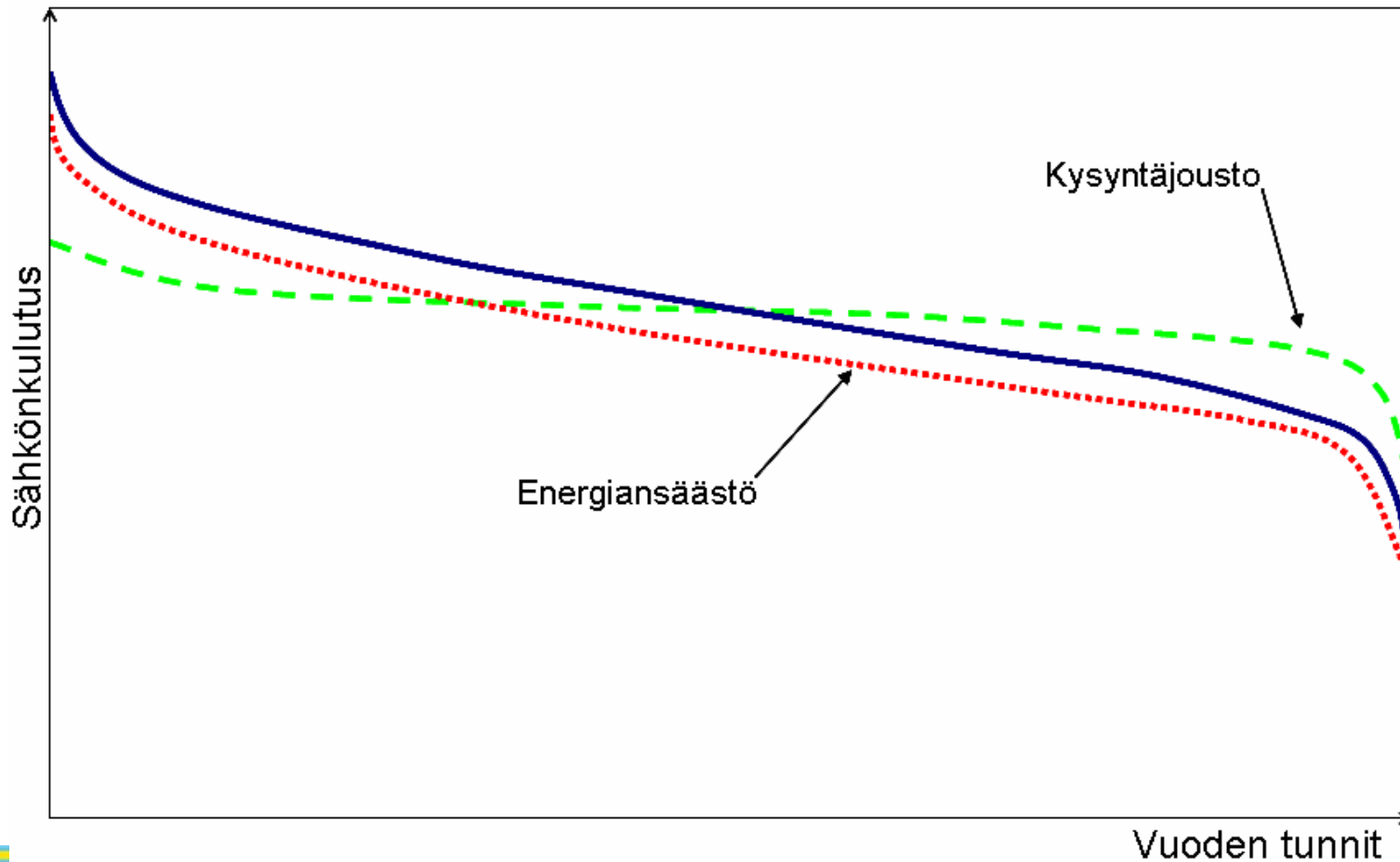
KYSYNTÄJOUSTOTYÖRYHMÄN EHDOTUKSET

- Tehtävä
 - Kysyntäjoustop kehittäminen ja sovittaminen osaksi sähkömarkkinoita ml. etäluettavat mittareiden tuomat mahdollisuudet
- Rajaus
 - Sähkön kysyntäjousto eri kuin energian säästö tai tehokkuus: MW pois/takaisin vs. MWh -> kWh
 - Markkinalähtöinen (ei pakkokytkennät) ja markkinoihin (Elspot jne.) vaikuttava

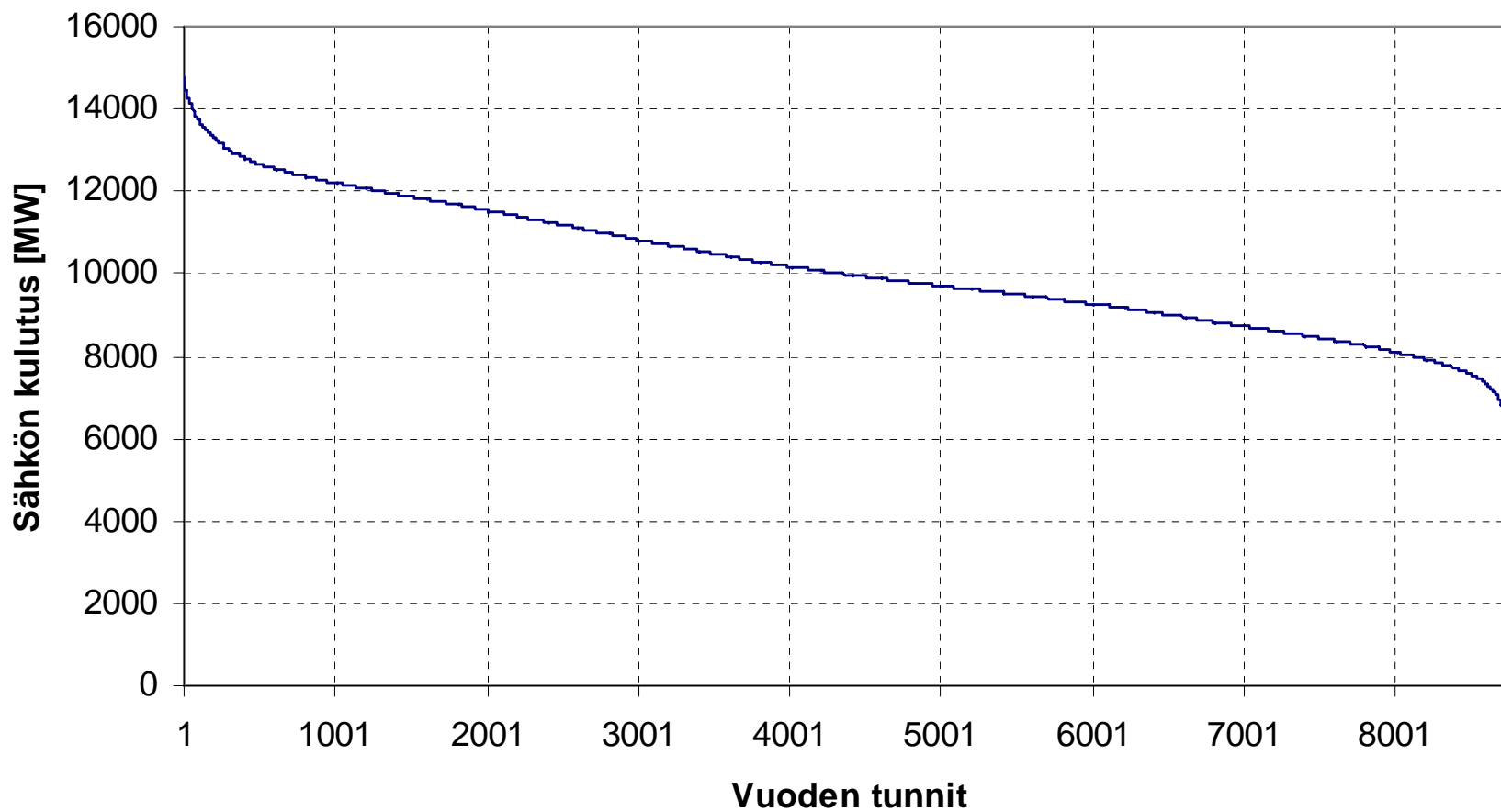


Kysyntäjousto pysyvyyskäyrällä

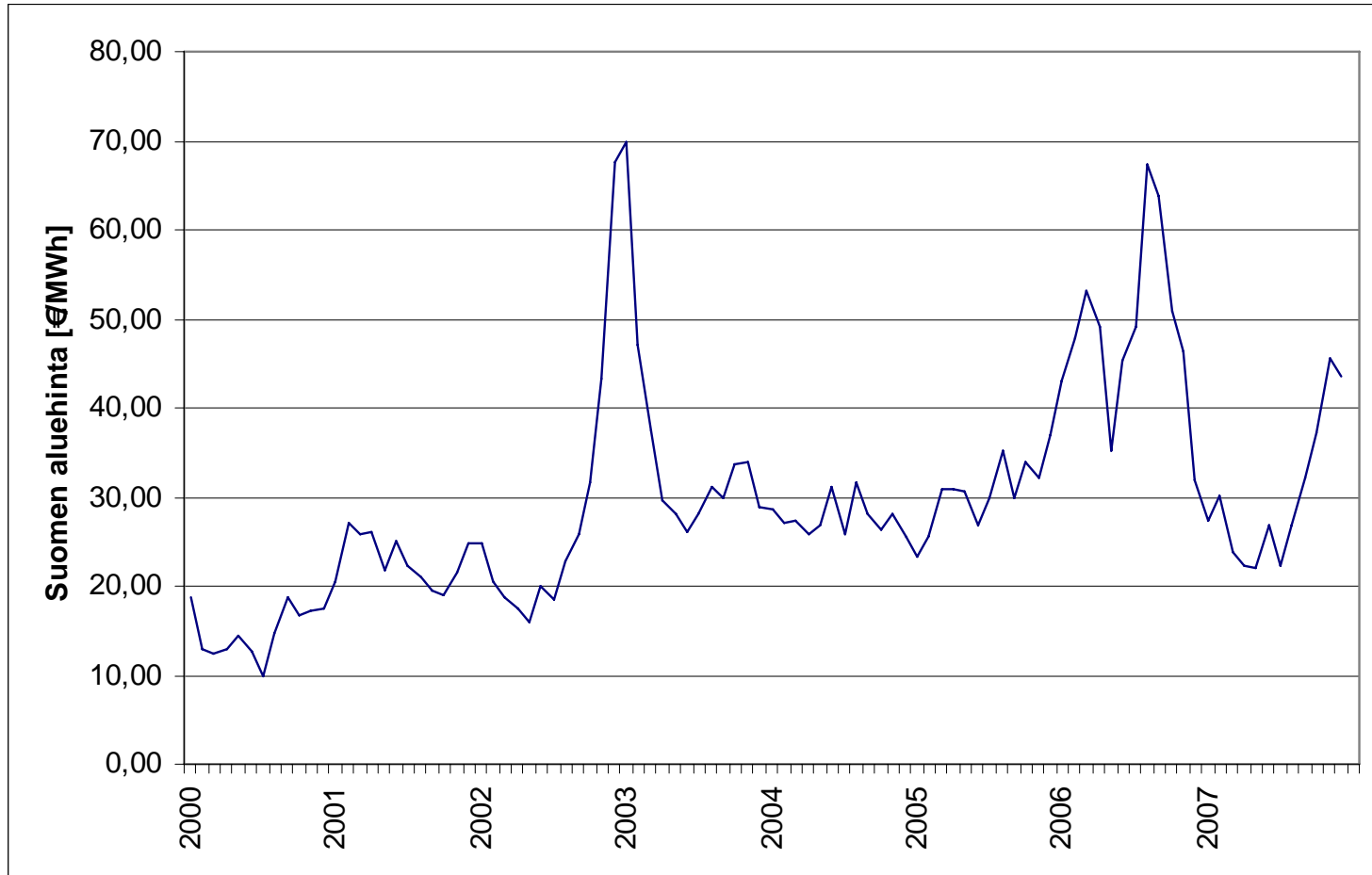
Sähkönkulutuksen pysyvyuskäyrä



Sähkönkulutuksen pysyvyyskäyrä 2006

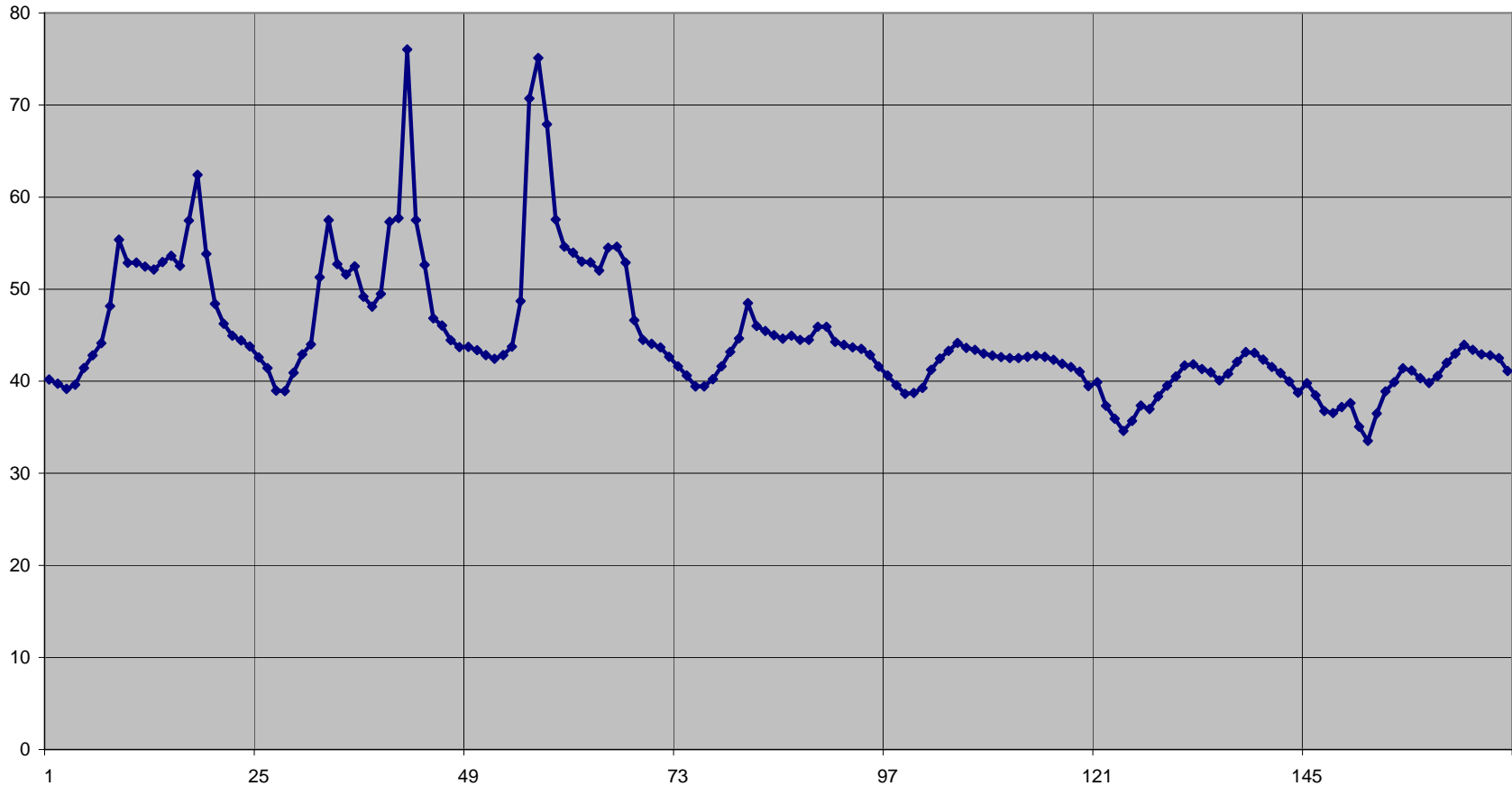


Sähkön kuukausihinta vaihtelee...

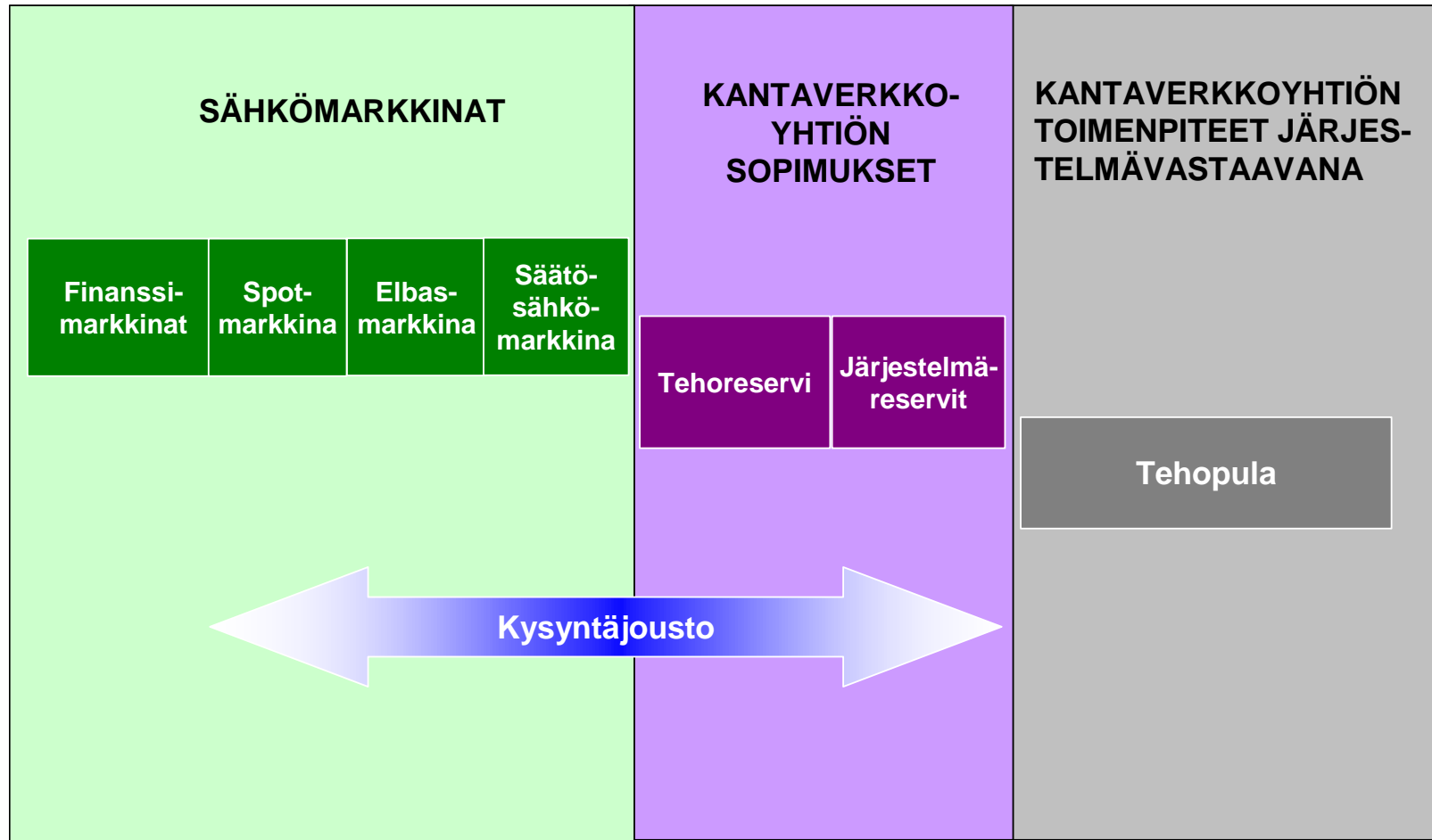


... ja tunneittain: näihin kysyntäjousto

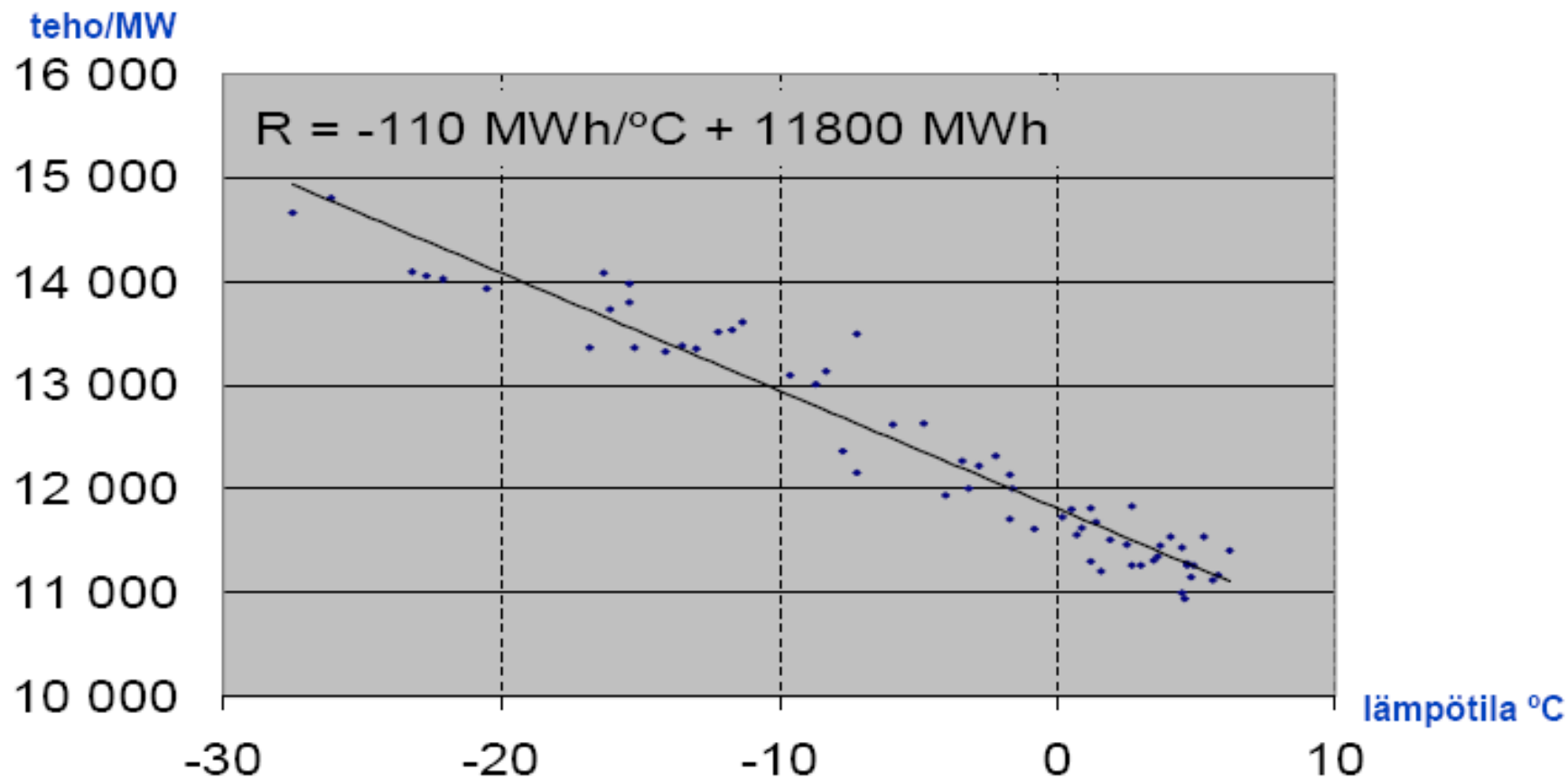
viikko 4: 21.-27.1.2008, MW



Kysyntäjousto osana sähkömarkkinoita



Suomen sähkönkulutus vs. ulkolämpötila



• Arkipäivän kulutus, tunti 7-8



Sähkön huippukulutus (MW, musta, vasen pystyaks.) pakkasella (punainen, oikea aks.)



Kysyntäjouston asema

- Kysyntäjousto vs. energiatehokkuus ja -säästö
- Kysyntäjousto, tehoreservi, markkinalähtöiset kaasuturpiinit (GT) yms. ovat vain osittain toistensa korvaavia
- Kysyntäjouston kannalta kuluttajaryhmät
 - Suurteollisuus – toimivat jo sähkömarkkinoilla, oma tuotanto (paperi, teräs) ohjaa
 - Pk-sektori - hajanaisempi
 - Sähkölämmittäjät – homogeenisempi, yö-päivä-tottumus
 - Muut pienkäyttäjät – suuri määrä, pienet kulutukset
- Etäluettavat mittarit, AMM: edellytys



Työryhmän ehdotuksia 1/2

- Etäluettavat mittarit:
 - Tuntimittaus, kaksisuuntaisuus, kuormanohjaus, taloautomaatioon liittyminen
- Mittarointi:
 - Uudet mittarit 2009 alusta em. vaatimukset, vanhojen kierrätys
 - 2010 alkuun jakeluverkolla suunnitelma etäluettavuudesta
 - Jokaisessa jakeluverkossa 80 % käyttöpaikoista tuntimittauksen parissa 2014 alusta
- Mittarin omistusoikeus
 - Ei omaa mittaria enää yli 3x63 A –kuluttajilla
 - Ollut perusteltua sähkömarkkinoiden avaamisella ja mittareiden saannilla, nyt tiedonsiirto-ongelmat suuremmat
 - Siirtymä, vanhat mittarit selvitettävä



Työryhmän ehdotuksia 2/2

- Tiedonsiirtojärjestelmä: kaksisuuntaisuus, kiinnitettävä nopeuteen huomiota; uudet, vanhat
- Tiedonsiirtonopeuteen kiinnitettävä huomiota, ohjaus esim. 30'/50%
- Pienkuluttajien reaaliaikainen, minuuttipohjainen kulutuksen-seuranta enemmän energiansäästöä, ei yhteyttä mittaukseen ja hinnanmuodostukseen
- Mittaustiedon omistus, ei yksilöityä tietoa yleiseen jakeluun, julkisilla varoilla pidetyt datapankit eivät perusteltuja
- Yö-päivä-sähkö luo hyvän pohjan (tunnettavuus) kysyntäjoustolle
 - ”dynaamisempia yö-päivä-tuotteita” sähkölämmitykseen
 - yö-päivä-sähköstä ei luovuttava, ohjauksen (22-) parantaminen
- Kytkentä taloautomaatioon
- Taseselvitys tuntimittauksen perusteella
- Tuotteita, Nordpool, vähittäismyynti, pohjoismainen yhtenäist.

